

# 賃貸一戸建

2LDK 70,000円

敷金1ヶ月 礼金1ヶ月

## 【物件概要】

所在地:群馬県前橋市上新田町1029-2

物件名称:上新田町 戸建て 東棟

建物構造:木造 瓦葺 平屋建

専有面積:57.96平方m

築年月:2010年1月

入居時期:7/12退去予定

駐車場:建物の南にスペースあり

最寄駅:新前橋駅まで3.5km

共益費:0円

手数料:1.1ヶ月

更新料:1ヵ月

## 【設備】

シャワー,給湯,追い焚き(風呂),収納・クゼット,床下収納

洗濯機置場,冷暖房エアコン,バルコニー,フローリング・CF,ケーブルテレビ

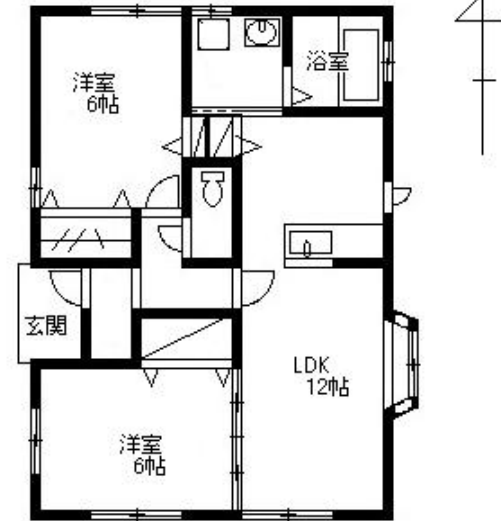
子供可,楽器可,ペット(応談),TVドアホン,ウォシュレット

シャンプードレッサー,物干し竿2本付,物置付,雨戸付,角部屋

## 【備考】

ペットはしつけ済み...敷金2ヶ月預かりです。 エアコン3台付。

外水道付き 対面キッチン。IH対応コンロ付。シャッター雨戸付。



2026年6月12日印刷

群馬県知事(10)第3293号

図面や写真、設備等が現況と異なる場合は現況優先といたします。

# 株式会社ステップ

<http://www.g-step.net>

〒371-0844 群馬県前橋市古市町1丁目57-1

TEL: 027-251-0184

営業時間: 9:00 ~ 19:00

FAX: 027-251-0192



携帯サイトはコチラから