

賃貸マンション

2LDK 60,000円

敷金1ヶ月 礼金無し

【物件概要】

所在地:群馬県前橋市箱田町702-10
物件名称:エクセル光が丘103 箱田町
建物構造:鉄筋コンクリート造 3階建
専有面積:57.85平方m
築年月:2003年11月

入居時期:即

駐車場:2台無料

最寄駅:新前橋駅

共益費:0円

手数料:1.1ヶ月

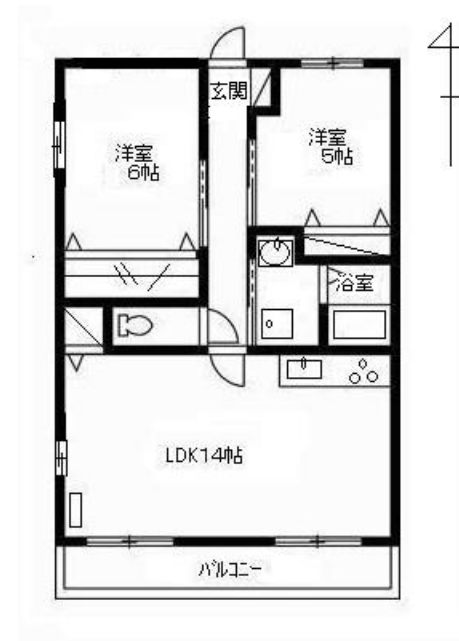
更新料:無・更新手続費用20,000円+消費税

【設備】

シャワー,給湯,追い焚き(風呂),収納・クゼット,洗濯機置場
冷暖房エアコン,バルコニー,フローリング・CF,システムキッチン,BSアンテナ
子供可,照明器具,TVドアホン,ウォシュレット,シャンプードレッサー
物干し竿2本付,サイクルポート有,物置付,角部屋,ペアガラス
保証会社加入必須,LED照明器具

【備考】

エアコン2台付き



2026年4月16日印刷
群馬県知事(10)第3293号

図面や写真、設備等が現況と異なる場合は現況優先といたします。

株式会社ステップ

<http://www.g-step.net>

〒371-0844 群馬県前橋市古市町1丁目57-1

TEL: 027-251-0184

営業時間: 9:00 ~ 19:00

FAX: 027-251-0192



携帯サイトはコチラから