

賃貸アパート

2LDK 66,000円

敷金2ヶ月 礼金1ヶ月

【物件概要】

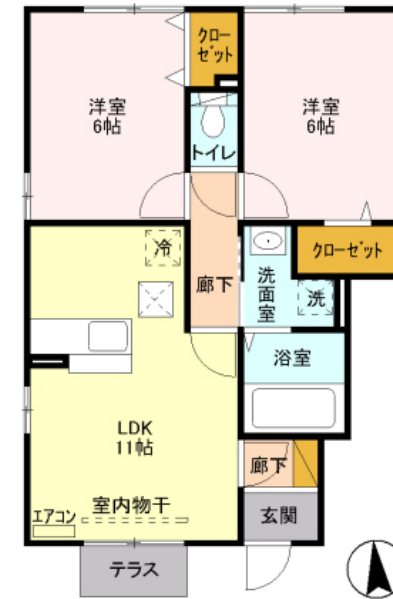
所在地:群馬県前橋市箱田町171-3
物件名称:パルテール101 箱田町 新築
建物構造:軽量鉄骨造 2階建て
専有面積:51.15平方m
築年月: 新築 平成22年10月12日完成予定
入居時期:11月上旬入居予定
駐車場:2台無料
最寄駅:新前橋駅より1400m
共益費:2,000円
手数料:1.05ヶ月
更新料:

【設備】

シャワー,給湯,床下収納,洗濯機置場,冷暖房エアコン
バルコニー・テラス,フローリング・CF,BSアンテナ,子供可,照明器具
ウォシュレット,シャンプードレッサー,角部屋,ペアガラス

【備考】

新築物件 カードキー、対面キッチン、浴室換気乾燥機付、シャッター
雨戸、クローゼット、シューズボックス、プロパンガス、室内物干し



2026年6月9日印刷
群馬県知事(10)第3293号

図面や写真、設備等が現況と異なる場合は現況優先といたします。

株式会社ステップ

<http://www.g-step.net>

〒371-0844 群馬県前橋市古市町1丁目57-1

TEL: 027-251-0184 営業時間: 9:00 ~ 19:00

FAX: 027-251-0192



携帯サイトはコチラから