

# 賃貸アパート

2DK 40,000円

敷金1ヶ月 礼金無し

## 【物件概要】

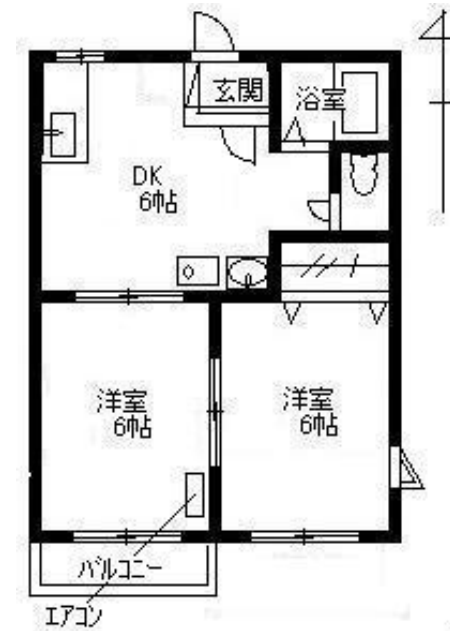
所在地:群馬県前橋市駒形町1467-3  
物件名称:ポニーハイツ201 駒形町 インター  
建物構造:軽量鉄骨造 折板葺 2階建  
専有面積:35.51平方m  
築年月:昭和60年3月  
入居時期:即  
駐車場:2台分無料  
最寄駅:駒形駅  
共益費:0円  
手数料:1.1ヶ月  
更新料:1カ月分

## 【設備】

シャワー, 給湯, 追い焚き(風呂), 収納・クゼット, 洗濯機置場  
冷暖房エアコン, フローリング・CF, ケーブルテレビ, 子供可, 照明器具  
TVドアホン, ウォシュレット, シャンプードレッサー, 物干し竿2本付, 2階以上  
角部屋, J: COM in my room, リフォーム済

## 【備考】

お洒落なアクセントパネル! 2階東角部屋、 駒形インター近い



2026年6月27日印刷  
群馬県知事(10)第3293号

図面や写真、設備等が現況と異なる場合は現況優先といたします。

# 株式会社ステップ

<http://www.g-step.net>

〒371-0844 群馬県前橋市古市町1丁目57-1

TEL: 027-251-0184 営業時間: 9:00 ~ 19:00

FAX: 027-251-0192



携帯サイトはコチラから